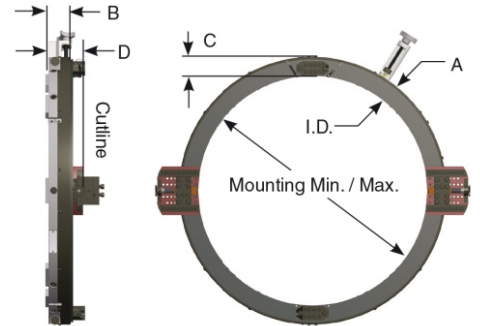




TAGLIATUBI A SETTORE

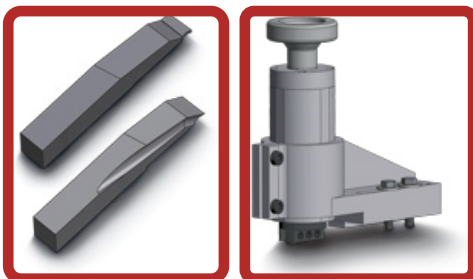
taglio e smusso a freddo

Le tagliatubi NB (narrow body = corpo ridotto) coprono un campo di lavoro da 2" a 36" diam. esterno. Con la produzione speciale ma ormai divenuta standard, arriviamo a coprire un range fino a 180" Costruite in lega di alluminio, sono facilmente trasportabili e sono assemblabili attorno al tubo, anche con un solo operatore. Possono lavorare ovunque, adatte in zone ad rischio infiammabilità/esplosione Disponibili con motorizzazione pneumatica Cleco (come Wachs e Kraiss) oppure con motori idraulici ed anche elettrici, per i modelli fino a 36"

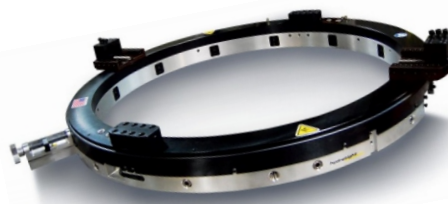


Modello	Campo di lavoro diam. Est- " / mm		Diam. Interno sett. Circolare	Peso * Kg	DIMENSIONI mm			
					A	B	C	D
NB 4	2" - 4"	50.8-114.0	120.7mm	12	235.0	76.2	57.2	114.3
NB 6	2" - 6"	60.3-168.3	174.6mm	17	288.9	76.2	57.2	114.3
NB 8	3" - 8"	88.9-219.1	225.4mm	20	339.7	76.2	57.2	114.3
NB 10	4"-10"	114.3-273.1	285.8mm	23	400.1	76.2	57.2	114.3
NB 12	6"-12"	168.3-323.9	336.9mm	25	450.9	76.2	57.2	114.3
NB 14	8"-14"	219.1-355.6	368.3mm	29	482.6	76.2	57.2	114.3
NB 16	10"-16"	219.1-406.4	419.1mm	32	533.4	76.2	57.2	114.3
NB 18	12"-18"	323.9-457.2	469.9mm	34	584.2	76.2	57.2	114.3
NB 20	14"-20"	355.6-508.0	520.7mm	38	635.0	76.2	57.2	114.3
NB 24	18"-24"	457.2-609.6	622.3mm	45	736.6	76.2	57.2	114.3
NB 26	20"-26"	508.0-660.4	673.1mm	47	787.4	76.2	57.2	114.3
NB 28	22"-28"	558.8-711.2	723.9mm	51	838.2	76.2	57.2	114.3
NB 30	24"-30"	609.6-762.0	774.7mm	54	889.0	76.2	57.2	114.3
NB 32	26"-32"	660.4-812.8	825.5mm	56	939.8	76.2	57.2	114.3
NB 36	30"-36"	762.0-914.4	927.1mm	61	1041.4	76.2	57.2	114.3
MS 42	33"-42"	847.7-1073.2	1079.5mm	120	1233.4	97.2	76.9	135.3
MS 48	40"-48"	1000.1-1225.6	1231.9mm	134	1041.4	97.2	76.9	135.3

* esclusi portautensili e motore

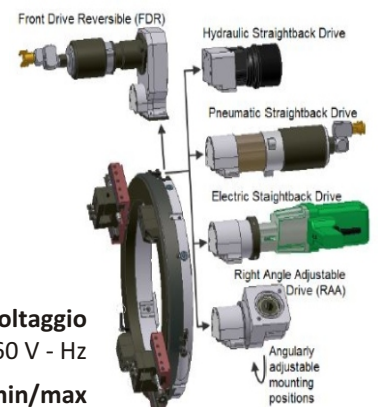


Utensili da taglio e smusso, 30°-37°-30' - J joint
a dx portautensili per alesatura interna



Motore elettrico 1020 Potenza 230-50/60 V - Hz

Motore idraulico 7.4 Hp Potenza 105 bar Pressione 35-50 L/min. Flusso min/max





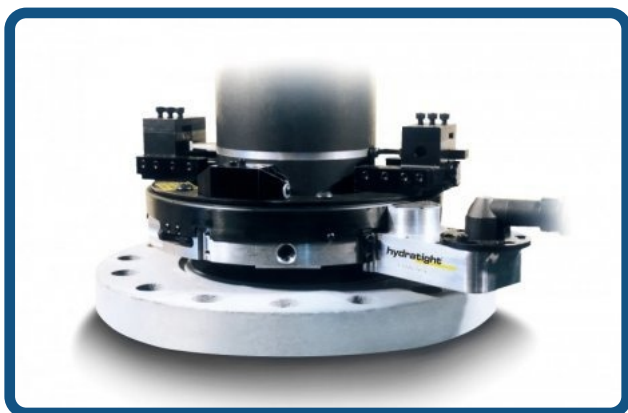
Applicazioni e modelli speciali



Oltre al modello standard NB ampiamente illustrato nella pagina precedente, ovvero la serie leggera, costruita completamente in alluminio, i modelli HD in acciaio, per lavorazioni speciali, tubi di altissimo spessore, materiali duri e tenaci e per grandi diametri. Questa gamma copre fino a 86" diam esterno



Copriamo una gamma di tubi ampissima. Dai modelli MC2A nella foto qui a sinistra, da 1" diam esterno tubo, fino alle MM180 che arrivano fino a 5 metri di diametro esterno (vedi foto qui a destra)



Modello speciale CASING CUTTER per lavorazioni di teste di pozzo con motore laterale per ridurre ingombri e poter lavorare anche in aree ristrette



Per le lavorazioni sott'acqua, occorre una macchina speciale, con guarnizioni di tenuta e cuscinetti anti corrosione. Ecco il modello " SUBSEA clamshell "